

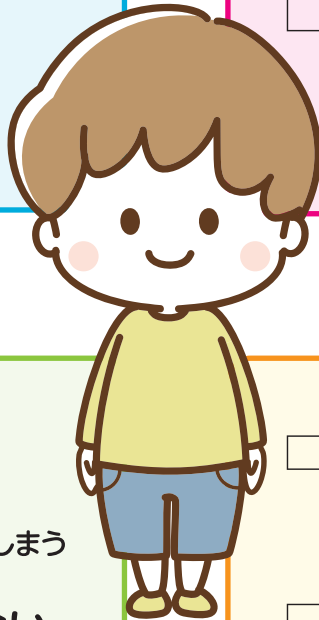
困りごととチェックシート

行動

- ☐ 注意を向けられない
 - ・集中できない、集中が続かない
 - ・注意や関心が続かない
- ☐ 落ち着いていられない
 - ・思いつくとすぐ行動してしまう
 - ・集団行動が苦手
- ☐ 不適切な行動をとってしまう
 - ・カッとなる気持ちを抑えられない
 - ・叩いたり蹴ったりしてしまう
- ☐ 物の管理が苦手
 - ・忘れ物が多い
 - ・物をなくしやすい

理解

- ☐ 何度言われても
同じことを繰り返す
 - ・走ってはいけない場所で走り回る
 - ・おしゃべりをしてはいけない場面で話が止まらない
- ☐ 目の前の状況が
理解できない
 - ・指示が伝わらない
 - ・最後までものごとをやり遂げられない
- ☐ 言いたいことが
言葉にならない
 - ・言葉のレパートリーが少ない
 - ・発語がはっきりしない



社会性

- ☐ 人とうまく関われない
 - ・相手の気持ちが理解できない
 - ・相手が怒るようなことを言うてしまう
- ☐ 気持ちを切り替えられない
 - ・こだわりが強い
 - ・初めてのことや予定の変更に弱い
- ☐ コミュニケーションが苦手
 - ・会話がうまく噛み合わない
 - ・やりとりが続かない
- ☐ 待つことが苦手
 - ・順番を守れずトラブルになることがある

その他

- ☐ 自信がない
 - ・活動に意欲的に取り組めない
 - ・失敗に対する不安が強い
- ☐ 感覚の過敏または
鈍麻がある
 - ・聴覚、視覚、触覚、味覚、臭覚の過敏または鈍麻。
 - ・暑さ寒さ・湿度・気圧の変化に弱い
- ☐ 身体が上手く動かない
 - ・手先が不器用
(ファスナー・ボタンが苦手)
 - ・食べこぼしが多い

気になることがあれば
杜のつぐみ療育園へご相談ください



杜のつぐみ療育園