

危機管理マニュアル

株式会社プリサート 杜のつぐみ療育園

危機管理マニュアル

1、目的

このマニュアルは、すべての職員が災害時のあらゆる危機に対し、的確かつ迅速に対応又は予防するために必要な事項を定め、利用者・保護者・職員の生命及び健康を守ることを目的とする。

2、危機の定義

本マニュアルにおける危機とは、火災、風水害、地震その他の天災において、利用者及び職員に対して安全を脅かす事象を対象とする。

3、基本的指揮権

基本的指揮権とは、日常の業務において命令・指示権を持つ者で順位は次の通りとする。指揮権者が不在又は指揮を司ることが出来ない場合は次位者が指揮権者となること。

- ① 管理者
- ② 正職員
- ③ パート職員

4、日常の安全管理業務

① 事前の環境整備

- ・非常持ち出し袋の常備と内容の確認
- ・情報収集と共有

② 避難訓練実施計画

- ・避難訓練、消火訓練、通報訓練を実施する。
- ・避難経路の確認を行う。
- ・職員の役割分担を確認する。
- ・マニュアル等を使用し、職員の研修を行う。

③ 保護者への連絡体制

- ・事前に事業所の対応および避難先を周知する。
- ・緊急連絡先を聴取し、非常時に持ち出しができるよう整理集約する。

④ 施設設備の点検等

- ・出火元となりやすい電化製品・コンセント・配線の正しい使用方法の習得及び正常に動作しているか点検する。
- ・避難経路に障害物がないことを常に確認する。
- ・職員は日常の環境整備に努め、利用者の行動特性を把握し共有する。

5、緊急時の対応

1) 緊急時の準備のポイント

- ①迅速かつ冷静な対応
- ②情報の共有
- ③医療機関との連携
- ④詳細な記録
- ⑤活動再開への留意

2) 救急車を要請するときの内容

- ① 事故の発生した場所
- ② その場所の目印となるもの
- ③ 連絡先
- ④ 通報者名
- ⑤ 事故の状況
- ⑥ けがや症状の状況
- ⑦ けがをした人の名前、人数



1) 災害発生時の職員の対応

- ・利用者と職員等の安全確保を図るために、速やかに避難誘導する。また、地震に伴うガス漏れや漏電、津波等に注意し、二次災害の発生に気をつける。火災発生時には、可能な限り速やかに初期消火を行う。
- ・避難場所に避難後は、けが人への応急手当や保護者への連絡を行い、確実に引き渡しを行う。保護者との連絡方法を複数確保する。（携帯電話・Eメールなど）

2) 事件・事故の記録について

- ・事件・事故が発生した時には、緊急の対応が終わった後に、報告に記録する。

※記入の際には、次のことに気をつける。

①発生時の状況

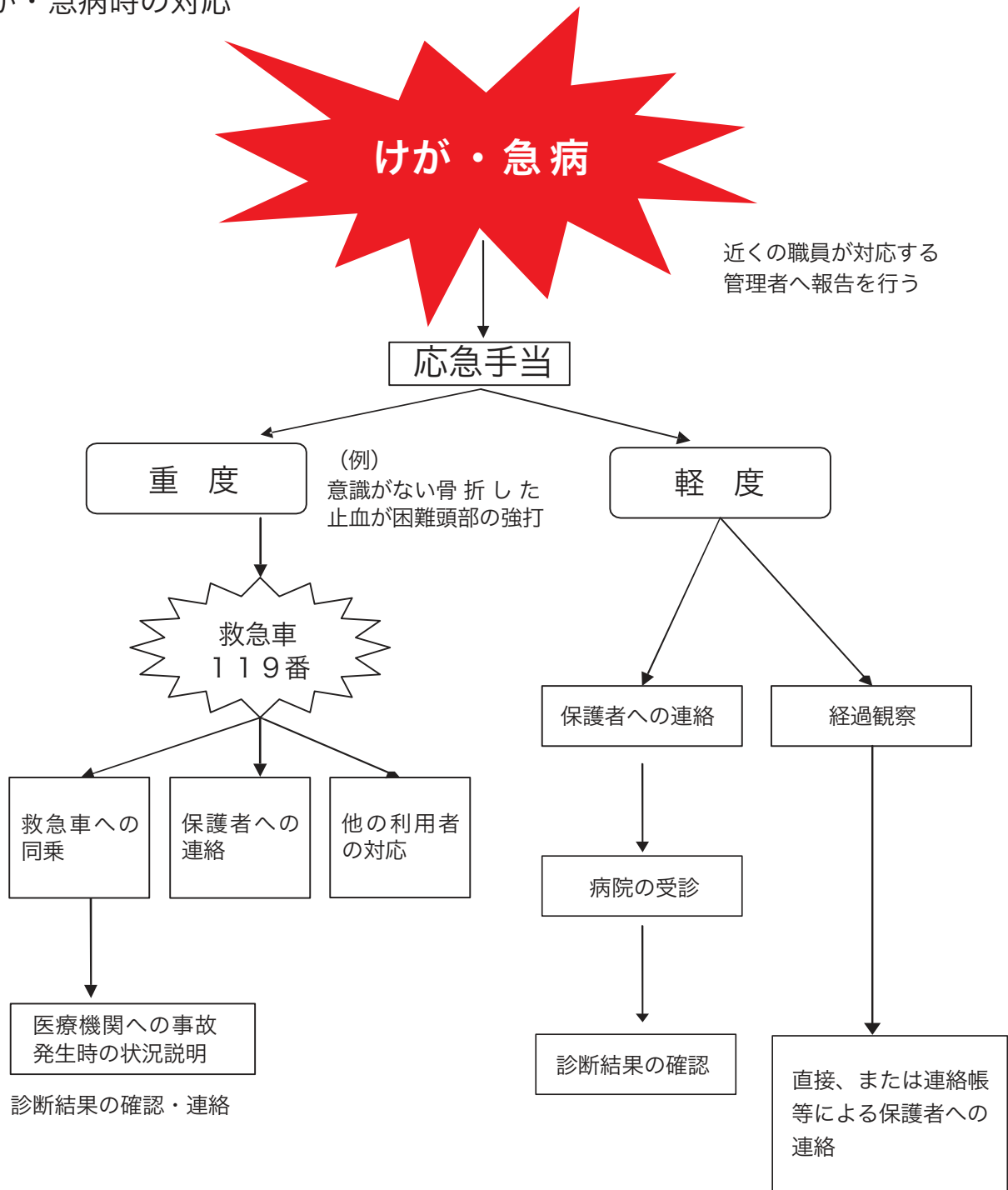
- ・時刻、場所、だれが、どのようなことが起きたかできるだけ詳しく記録する。
- ・場所については、図で示す。

②対応状況

- ・時系列で記録する。
- ・応急手当、医療機関への搬送、警察等関係機関への通報等状況等をできるだけ詳しく記録する。

6、緊急時の対応フロー図

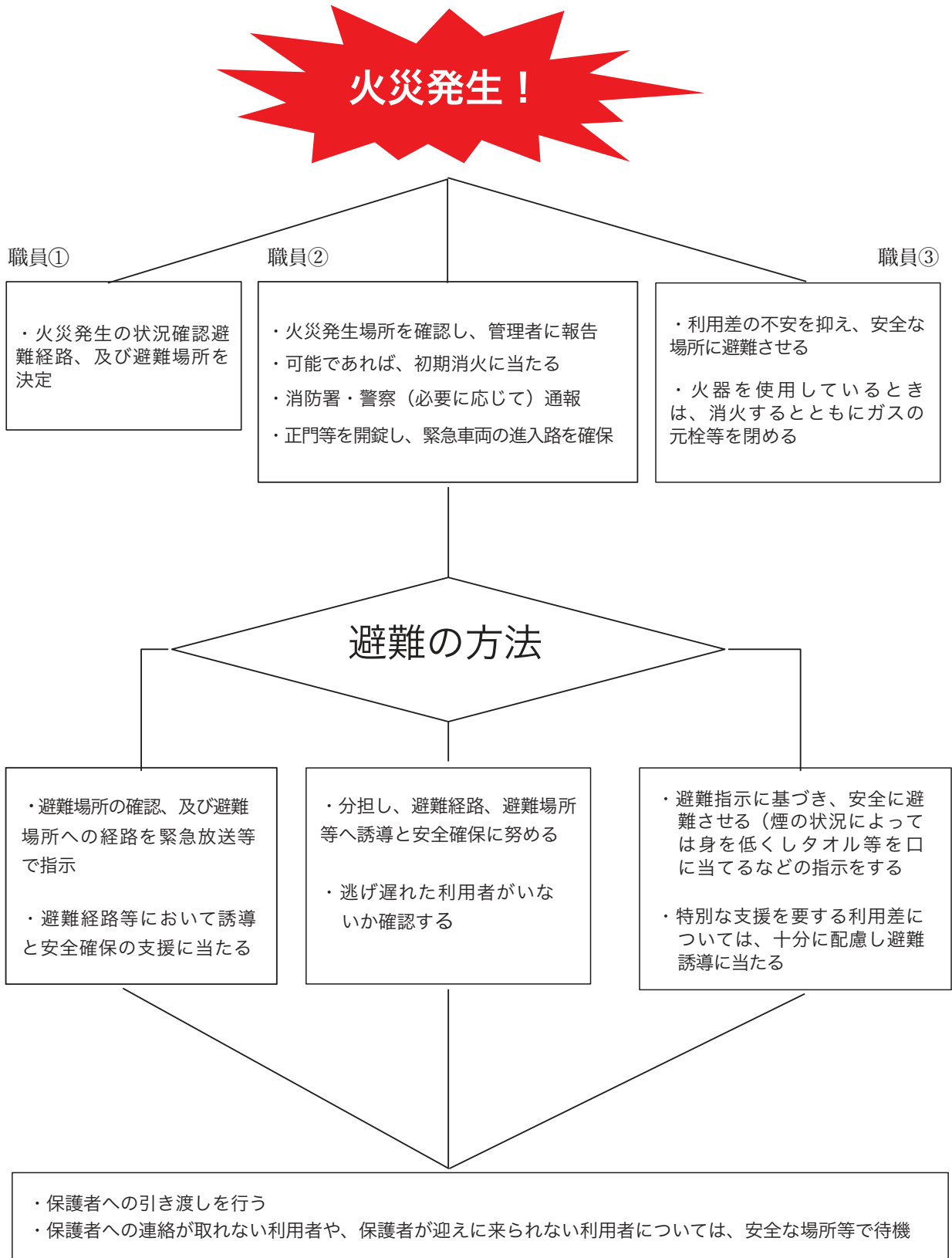
◎けが・急病時の対応



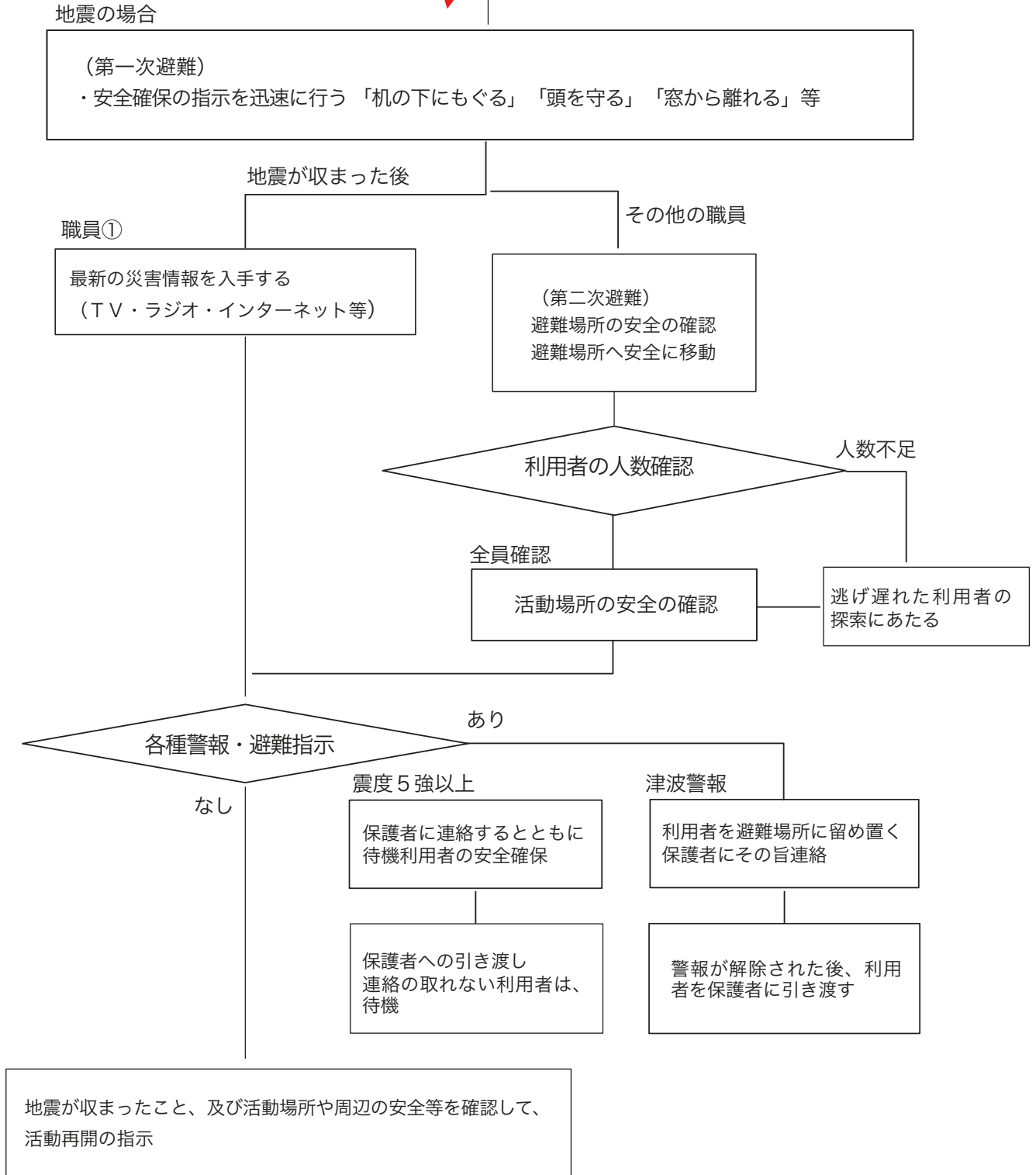
当日の対応終了後：報告書の作成

後日、職員で情報共有、再発防止策を話しあう

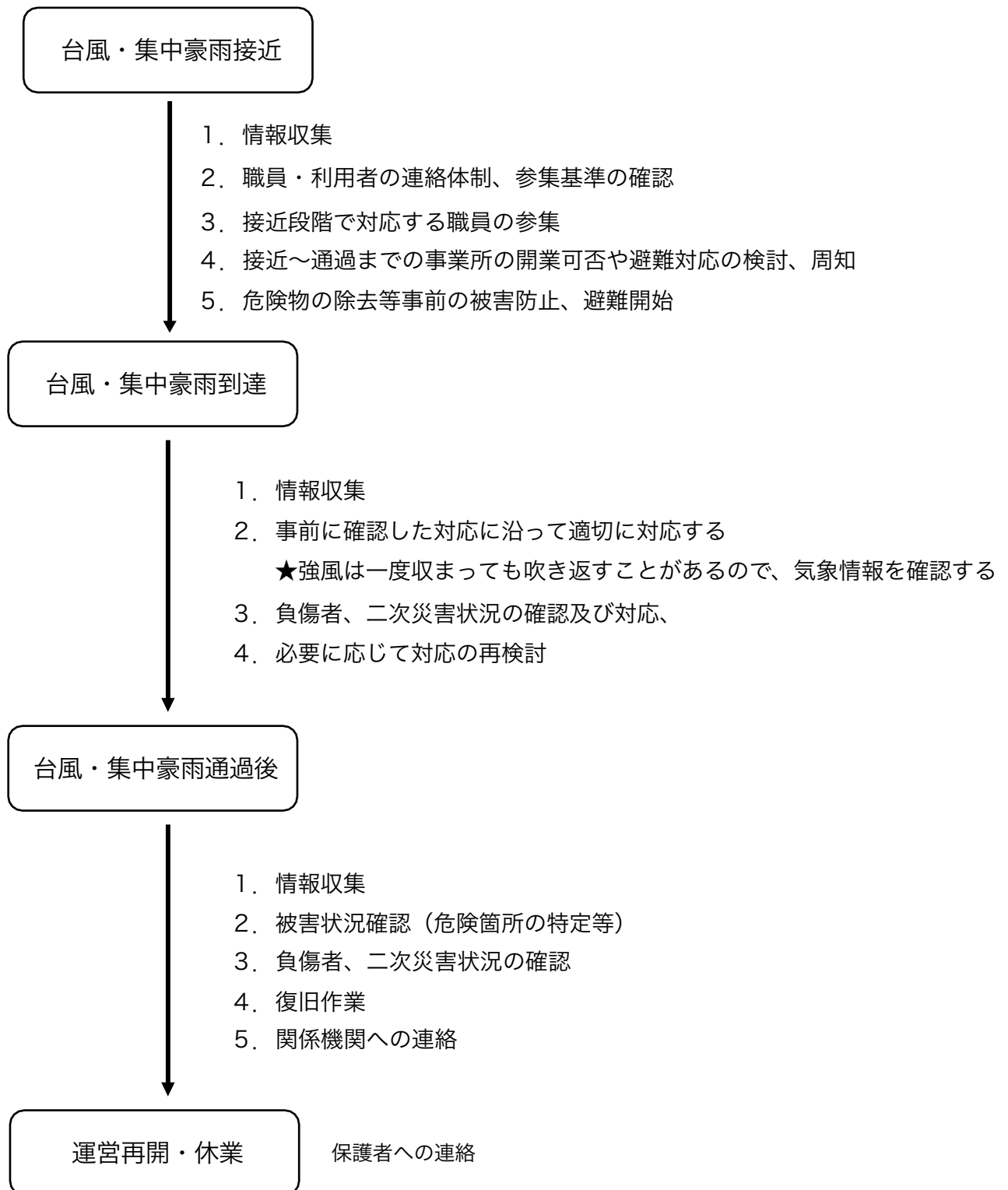
◎火災発生時の対応



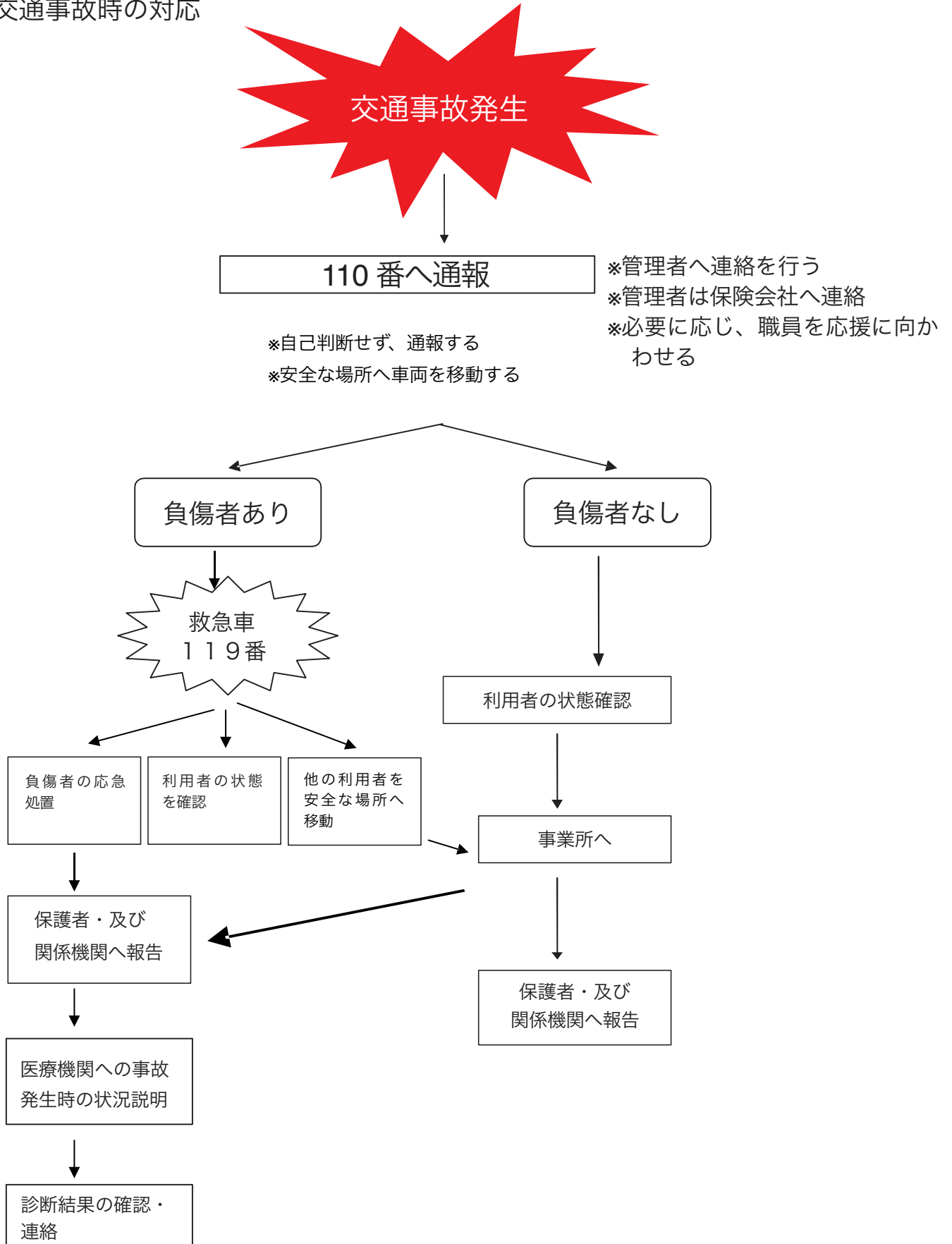
◎地震発生時の対応



◎台風等風水害時の対応



◎交通事故時の対応



・当日の対応終了後：報告書の作成・後日、職員で情報共有、再発防止策を話しあう・必要があれば市町村へ連絡

◎避難経路

事業所名：杜のつぐみ療育園新田東園

避難場所：新田小学校（仙台市宮城野区新田 4 丁目 30-1）

電話 022-237-4835

所要時間：徒歩 7～8 分（車 2 分）



◎緊急連絡先（関係機関）

		電話番号
消防	宮城野消防署	022-284-9211
警察	仙台東警察署	022-231-7171
医療機関		
電気	東北電力コールセンター	0120-175-366
ガス	仙台市ガス局 ガス漏れ受付専用	022-292-6663
水道	仙台市水道局 水道修繕受付センター	022-304-3299

◎避難経路

事業所名：杜のつぐみ療育園荒井園

避難場所：七郷小学校（仙台市若林区荒井 3 丁目 17-1）

電話 022-288-5024

所要時間：徒歩15分（車3分）



◎緊急連絡先（関係機関）

		電話番号
消防	若林消防署	022-282-0119
警察	若林警察署	022-390-7171
医療機関	七郷クリニック	022-287-1485
電気	東北電力コールセンター	0120-175-366
ガス	仙台市ガス局 ガス漏れ受付専用	022-292-6663
水道	仙台市水道局 水道修繕受付センター	022-304-3299

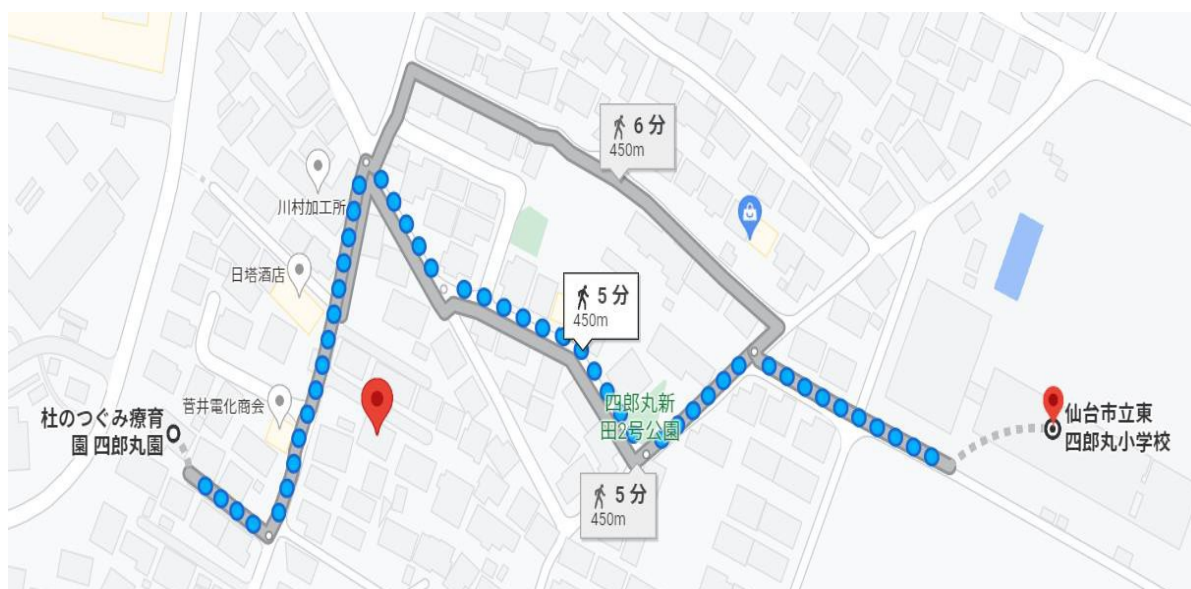
◎避難経路

事業所名：杜のつぐみ療育園四郎丸園

避難場所：東四郎丸小学校（仙台市太白区四郎丸字大宮 69-15）

電話 022-288-5024

所要時間：徒歩15分（車3分）



◎緊急連絡先（関係機関）

		電話番号
消防	太白消防署	022-244-1119
警察	仙台南警察署	022-246-7171
医療機関	すがわら小児科クリニック	022-797-7607
電気	東北電力コールセンター	0120-175-366
ガス	仙台市ガス局 ガス漏れ受付専用	022-292-6663
水道	仙台市水道局 水道修繕受付センター	022-304-3299

◎避難経路

事業所名：杜のつぐみ療育園安土園

避難場所：安土小学校（近江八幡市安土町常楽寺 456）

電話 0748-46-2037

所要時間：徒歩10～11分（車2分）



◎緊急連絡先（関係機関）

		電話番号
消防	近江八幡消防署	0748-33-5119
警察	近江八幡警察署	0748-32-0110
医療機関	竹園医院	0748-46-2450
電気	関西電力 緊急時コールセンター	0800-777-3081
水道	近江八幡市上下水道課	0748-36-5548